

FineFloor
GROUP

SPC плитка ADELAR

By IVC Group

ADELAR

ivcgroup



SPC плитка Adelar

Прочность камня и практичность винила. Очарование естественных природных дизайнов в сочетании с качеством и надежностью.

Команда дизайнеров IVC Group из Бельгии позаботилась о том, чтобы вы могли выбрать для себя идеальное напольное покрытие: Adelar® устойчив к влаге, не боится царапин, практичен и долговечен. Это прекрасный выбор для любого современного помещения: от небольшой квартиры-студии до офисного пространства.

SPC плитка Adelar® протестирована в соответствии с традиционными мировыми стандартами.



Структура SPC плитки Adelar



Дополнительный защитный PU слой
Матовый полиуретановый лак Superguard® защищает пол от образования стойких пятен и царапин, что облегчает уход за покрытием и продлевает срок службы пола



0,4 Защитный слой толщиной 0,4 / 0,55 мм
0,55 Обеспечивает надежную защиту от истирающих нагрузок



Оригинальные декоры
в высоком разрешении разработаны командой бельгийских дизайнеров IVC Group



Каменно-полимерная плита высокой плотности обеспечивает стабильность геометрических размеров и дает возможность монтажа на идеально подготовленный черновой пол



Интегрированная IXPE подложка в коллекциях Solida Acoustic и Eterna Acoustic ускоряет монтаж и улучшает шумоизоляцию в помещении

Дополнительный защитный PU слой

Защитный ПВХ слой

Каменно-полимерная
плита высокой плотности

Интегрированная подложка

Печатный слой

UNICLIC®
PATENTED TECHNOLOGY

Известный своей прочностью и надежностью, патентованный замок Uniclic® гарантирует простой и быстрый монтаж.

Красивая, прочная и практичная SPC плитка Adelar® производится с использованием последних инноваций в индустрии напольных покрытий, чтобы удовлетворять всем требованиям современного потребителя. В ее основе лежит жесткая композитная плита высокой плотности, которая обеспечивает покрытие высокую стабильность и простой монтаж.

Преимущества жесткой основы SPC плитки Adelar



Возможность монтажа на неидеально подготовленный черновой пол, без дополнительного выравнивания

Основа высокой плотности (2000 кг/м³) перекрывает небольшие неровности основания, поэтому возможна укладка покрытия с перепадом высот 2 мм на погонный метр.



Высокая стабильность размеров

Благодаря своему составу SPC плитка Adelar® устойчива к перепадам температуры и влажности. Пол практически не меняет свои размеры, поэтому не встанет «домиком» при наступлении жаркой погоды и не образует щелей при сильном похолодании. Поэтому можно выполнять укладку без порогов на больших площадях.



Выдерживает падение предметов без повреждений поверхности за счет высокой плотности основы

Вы не увидите следов от ножек мебели или других увесистых предметов.

Монтаж SPC плитки коллекций Solida и Eterna, выпускаемых без интегрированной подложки, следует производить на специализированную подложку для обеспечения акустического комфорта и защиты замковой системы (стр.21)

Интегрированная подложка (коллекции Solida Acoustic и Eterna Acoustic)

Интегрированная IXPE подложка, которая используется в коллекциях Solida Acoustic и Eterna Acoustic, подарит дому дополнительный комфорт и тишину, а также ускорит процесс укладки.

IXPE подложка производится из сшитого компаундированного полиэтилена со специальными наполнителями и пенообразующими материалами.

Обладает отличными амортизирующими свойствами, великолепной тепло и звукоизоляцией и имеет чрезвычайно низкое водопоглощение.

* IXPE irradiation cross linked polyethylene — химически сшитый полиэтилен



Комфорт при эксплуатации SPC плитки Adelar



Водостойкость

Пролитая вода и влага не испортят ваш пол, потому что SPC плитка Adelar® произведена из водостойких материалов, а ее поверхность дополнительно защищена матовым полиуретановым лаком. Пол не разбухает и не впитывает влагу. Влажная уборка также не станет проблемой.



Легкость в уходе и стойкость к загрязнениям и царапинам

Матовый полиуретановый лак Superguard® облегчает ежедневный уход за покрытием, защищая его от капель, пролитой жидкости, стойких пятен и царапин от лап животных. Надежный полиуретановый слой продлевает срок службы пола и повышает удобство использования полов в повседневной жизни.

Максимально естественный внешний вид пола Adelar

Текстурированная поверхность, матовый лак, фаска и большое количество уникальных планок в каждом декоре делают пол максимально близким к природным аналогам.



Designed by IVC Group

Все декоры разработаны в Бельгии собственной командой дизайнеров IVC Group в соответствии с актуальными тенденциями в области дизайна напольных покрытий. Внешний вид натурального дерева, камня и бетона идеально воссоздан с вниманием к мельчайшим деталям.



Высокое разрешение печати

Оригинальные декоры под дерево, камень и бетон напечатаны на дизайн слое с высоким разрешением, так чтобы не потерялись даже мельчайшие детали.



Реалистичная текстура поверхности
SPC плитки Adelar® тактильно ощутима



Двойной раппорт рисунка,

в результате чего получается 10 планок на декор. Уложенное покрытие всегда будет выглядеть максимально естественно, ведь в природе вы не найдете двух идентичных планок.



Матовая поверхность

Благодаря сверхпрочному полиуретановому лаку Superguard®



4V микрофаска

Обеспечивает великолепный внешний вид уложенному покрытию

КОЛЛЕКЦИИ

Solida

Adelar Solida включает в себя декоры под дерево и камень, которые подходят для применения как в любых домашних интерьерах, так и в коммерческих помещениях с умеренным уровнем нагрузки.

Коллекция представлена в двух исполнениях:

Solida — без подложки, толщиной 4 мм

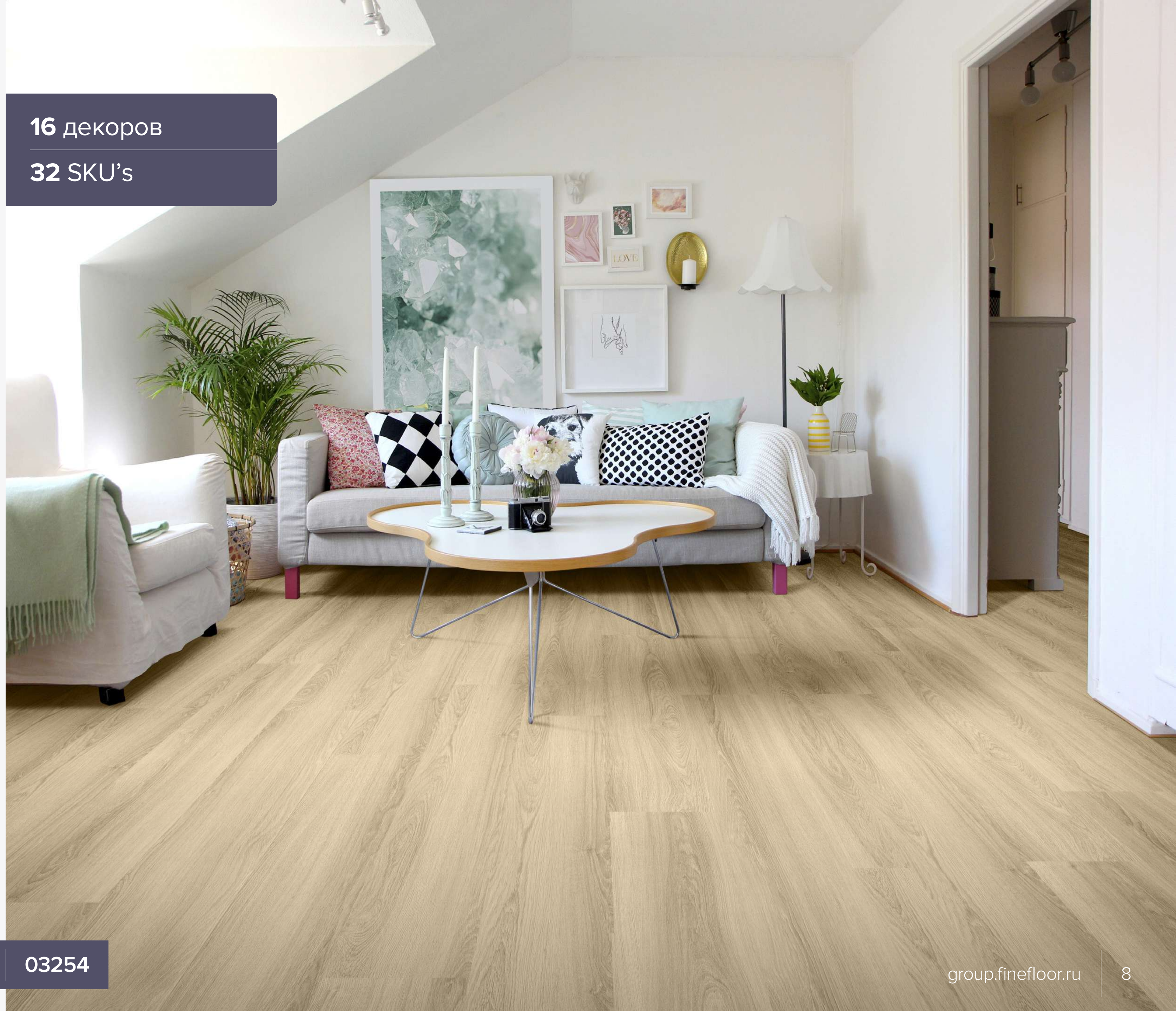
A Solida Acoustic — с интегрированной подложкой, общей толщиной 5 мм

Характеристики

Коллекция	Solida	A Solida Acoustic
Интегрированная подложка	Нет	IXPE подложка
Общая толщина	4,0 мм	5,0 мм
Защитный слой	0,4 мм	0,4 мм
Замковое соединение	Замок Uniclic® (клик-клик)	
Доп. защитный слой	PU лак Superguard®	
Фаска	4V микрофаска	

16 декоров

32 SKU's



Riviera Oak



03121 400087422
A 400087431



03239 400087300
A 400087433



03254 400087413
A 400087430



03220 400087414
A 400087424



03952 400087415
A 400087425



03884 400087423
A 400087432

Traditional Oak



03935 400087412
A 400087437



03826 400087411
A 400087436



03866 400087410
A 400087435



04270 400087416
A 400087426



04870 400087417
A 400087427

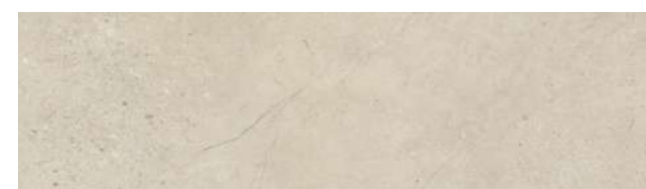


04880 400087301
A 400087434

European Oak

American Oak

Folkstone

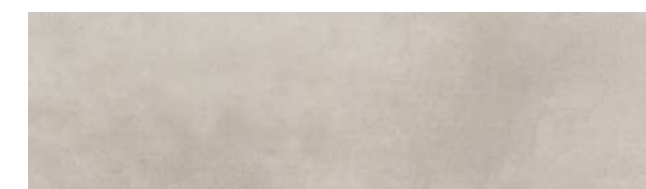


11232 400087420
A 400087440



11976 400087421
A 400087438

Ceramic



11936 400087418
A 400087428

Magica



11931 400087419
A 400087429

ПЛИТКИ

Размер:
30,3 × 60,7 см

ПЛАНКИ

Размер:
17,8 × 121,9 см

КОЛЛЕКЦИИ

Eterna

Увеличенная толщина Adelar Eterna в сочетании с толщиной защитного слоя 0,55 мм позволяет применять это покрытие не только в бытовых помещениях, но и на коммерческих объектах с высоким уровнем нагрузки.

Коллекция представлена в двух исполнениях:

Eterna — без подложки, толщиной 5 мм

- A** Eterna Acoustic — с интегрированной подложкой, общей толщиной 6 мм

Характеристики

Коллекция	Eterna	A Eterna Acoustic
Интегрированная подложка	Нет	IXPE подложка
Общая толщина	5,0 мм	6,0 мм
Защитный слой	0,55 мм	0,55 мм
Замковое соединение	Замок Uniclic® (клик-клик)	
Доп. защитный слой	PU лак Superguard®	
Фаска	4V микрофаска	

20 декоров

40 SKU's



Chapman Oak



05221 400087722
A 400087489



05321 400087723
A 400087678

Sebastian Oak



05108 400087747
A 400087692



05325 400087748
A 400087693

Summer Oak

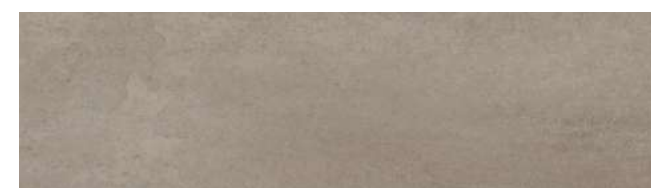


05225 400087745
A 400087690

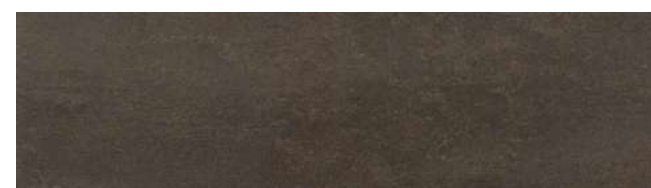


05859 400087746
A 400087691

Catania



14213 400087749
A 400087694



14874 400087727
A 400087682

Major Oak



05829 400087743
A 400087688



05929 400087741
A 400087686



05855 400087744
A 400087689



05871 400087742
A 400087687

Somerset Oak



05333 400087726
A 400087681



05229 400087740
A 400087685



05906 400087724
A 400087679

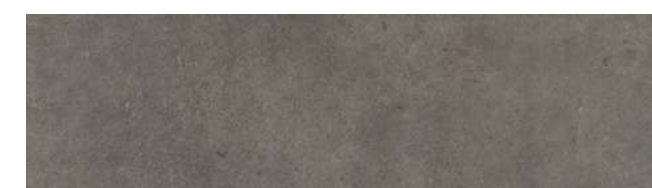


05933 400087725
A 400087680

Ponza



14107 400087750
A 400087695



14911 400087739
A 400087684



14987 400087751
A 400087696



15928 400087738
A 400087683

Ravello

ПЛИТКИ

Размер:
30,5 × 61 см

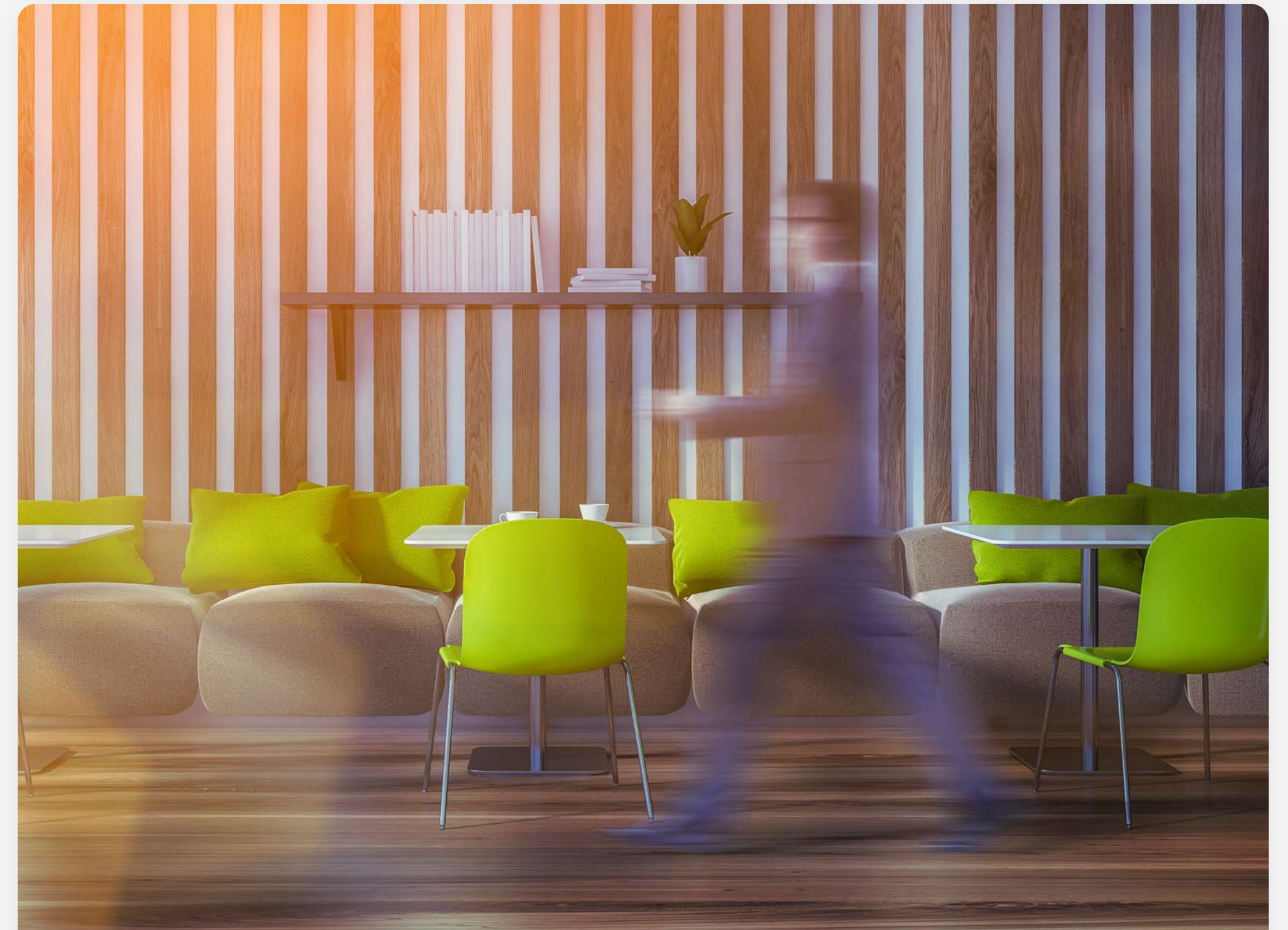
ПЛАНКИ

Размер:
18,1 × 122 см

Сфера использования SPC плитки Adelar



Полы коллекций Solida и Solida Acoustic имеют защитный слой толщиной 0,40 мм, что позволяет применять их в любом, даже самом оживленном и активном доме, а также в коммерческих и общественных помещениях с умеренным уровнем нагрузки.



Полы коллекции Eterna и Eterna Acoustic имеют еще более впечатляющую защиту 0,55 мм, что расширяет их область применения до коммерческих пространств с высоким уровнем нагрузки.

Adelar С ТЕПЛЫМ ПОЛОМ

SPC плитка Adelar® совместима со всеми видами подогрева полов, встроенными в стяжку.

Максимальная температура нагрева основания +27 °С.



Укладка SPC плитки Adelar

Компактная 4-х слойная конструкция SPC плитки Adelar® с жесткой каменно-полимерной основой оснащена надёжным запатентованным замком Uniclic® для простой и быстрой укладки.

При укладке Adelar® в большинстве случаев не требуется тщательная подготовка основания. А встроенная IXPE подложка в коллекциях Acoustic, помимо дополнительной шумоизоляции, экономит время и упростит монтаж, обеспечивая полное прилегание покрытия к основанию.

Производитель рекомендует соблюдать следующие требования по максимальной площади укладки:

- при эксплуатации покрытия в диапазоне температур 15–35 °С максимальная площадь укладки 16 × 16 м
- при экстремальных температурах эксплуатации (0–45 °С) максимальная площадь укладки 8 × 8 м



Сертификаты соответствия SPC плитки Adelar

СЕРТИФИКАТ СООТВЕТСТВИЯ
(ОБЯЗАТЕЛЬНАЯ СЕРТИФИКАЦИЯ)
№ RU.C.VN.PE68.B.00837/22



ЗАЯВИТЕЛЬ
ОБЩЕСТВО С ОГРАНИЧЕННОЙ ОТВЕТСТВЕННОСТЬЮ «ИНТЕРНЭЛ ВАЙНЛ КОМПАНИ-ВОСТОК» (ООО «АЙВИСИ-ВОСТОК»)
Место нахождения: 188681, РОССИЯ, ЛЕНИНГРАДСКАЯ ОБЛАСТЬ, ВСЕВОЛОЖСКИЙ РАЙОН, НОВОСАРАТОВКА ДЕРЕВНЯ, ПРОМЗОНА «УТКИНА ЗАВОДЪ» УЧАСТОК 1, КОРПУС 3.
ОГРН 1077627063816, ИНН 7627032100, телефон: +7812777941, адрес электронной почты: info-ru@ivgroup.com.
Договор уполномочивания № 6/к от 06.12.2021 года.

ИЗГОТОВИТЕЛЬ
«JINKA CONSTRUCTION MATERIAL TECHNOLOGY COMPANY LIMITED»
Место нахождения: ВЬЕТНАМ, LOT 18, DO SON HAI PHONG INDUSTRIAL PARK, NGOC XUYEN WARD, DO SON DISTRICT, HAI PHONG CITY, Координаты ГЛОНАСС: 20.735009° 106.762500°
Телефон: 0252228988, адрес электронной почты: sales@jinkaflooring.com.

ОРГАН ПО СЕРТИФИКАЦИИ
Орган по сертификации Общество с ограниченной ответственностью «Пожарная Сертификационная Компания», место нахождения 121351, РОССИЯ, город Москва, ул. Ивана Фряново, д. 46, пом. 1, № 1А, этаж 5, ОГРН 111746604502, ИНН 7714846955, адрес места осуществления деятельности 115054, РОССИЯ, Москва г, Дубининская ул, д. 33, корп. В этаж 2, кабинет 228 (3), уникальный номер заявки об аккредитации в реестре аккредитованных лиц № РОСС RU.0001.11ПБ68 от 14.04.2015, телефон: +74954813340, адрес электронной почты info@prkrf.ru.

ПОДТВЕРЖДАЕТ, ЧТО ПРОДУКЦИЯ
Покрытия напольные из поливинилхлорида (ПВХ), в плитках и планках, торговой марки «Adelar», с полимерной подложкой, коллекция Solida Acoustic и без подложки, коллекция: Solida, Elementa, Solida Durbac, общей толщиной от 1,8 до 5,2 мм, плотностью от 3304 до 9222 г/м³, выпускаемые по технической документации изготовителя.
код ОКПД 2 22.23.15
код ТН ВЭД ЕАЭС 3918

СООТВЕТСТВУЕТ ТРЕБОВАНИЯМ
Технический регламент о требованиях пожарной безопасности (Федеральный закон от 22.07.2008 г. N 123-ФЗ).

СЕРТИФИКАТ СООТВЕТСТВИЯ ВЫДАН НА ОСНОВАНИИ
Протокола сертификационных испытаний № ППБ-064/03-2022 от 03.03.2022 года, выданного Испытательной лабораторией Общества с ограниченной ответственностью «Центр подтверждения соответствия «НОРМАТЕСТ» RA.RU.21Ж901.
Сертификат соответствия ГОСТ Р ИСО 9001 № RA.RU.1316A35.00597 от 24.12.2021 года.
Схема сертификации 5с.

ДОПОЛНИТЕЛЬНАЯ ИНФОРМАЦИЯ
Хранить в помещениях с сухими и нормальными влажностными режимами. Гарантийный срок – 12 месяцев.
Класс пожарной опасности и обозначение и наименование стандарта (стандартов), в результате применения, которых на добровольной основе обеспечивается соблюдение требований технического регламента (технических регламентов), а также сведения об иных стандартах и документах (в случае их применения) в Приложении № 1 на 1 листе.

СРОК ДЕЙСТВИЯ СЕРТИФИКАТА СООТВЕТСТВИЯ с 04.03.2022 по 03.03.2025

М.П. Руководитель (заместитель руководителя) органа по сертификации: Грещий Николай Михайлович (фамилия, имя, отчество)
Эксперт-аудитор (эксперты-аудиторы): Нуйкова Карина Николаевна (фамилия, имя, отчество)

*Сертификат соответствия действителен только при наличии сведений в Едином Реестре ФСА.
Ссылка на реестр: <https://pub.fsa.gov.ru/iss/certificate/view/3053613/baseInfo>

ПРИЛОЖЕНИЕ №1
К СЕРТИФИКАТУ СООТВЕТСТВИЯ
№ RU.C.VN.PE68.B.00837/22
(ОБЯЗАТЕЛЬНАЯ СЕРТИФИКАЦИЯ)
На стандарты и иные документы, примененные при сертификации

Обозначение стандарта (стандартов)	Наименование стандарта (стандартов)	Подтверждаемые требования национального стандарта (стандартов)
(Федеральный закон от 22.07.2008 г. N 123-ФЗ), Технический регламент о требованиях пожарной безопасности	Приложение, Таблица 3, 27	Класс пожарной опасности строительных материалов – КМ2
Материалы строительные. Метод испытания на распространение пламени, ГОСТ Р 51632-97		Нерастпроверяющие (РП1) в соответствии со ст. 13, п.8 Федерального закона от 22.07.2008 г. № 123-ФЗ
Материалы строительные. Метод испытаний на воспламеняемость, ГОСТ 30402-96		Умеренновоспламеняемые (В2) в соответствии со ст.13, п.7 Федерального закона от 22.07.2008 г. №123-ФЗ.
Система стандартов безопасности труда. Пожароопасность веществ и материалов. Номенклатура показателей и методы их определения, ГОСТ 12.1.044-89	п. 4.18	С умеренной дымообразующей способностью (Д2) в соответствии со ст.13, п.8 Федерального закона от 22.07.2008 г. №123-ФЗ.
Система стандартов безопасности труда. Пожароопасность веществ и материалов. Номенклатура показателей и методы их определения, ГОСТ 12.1.044-89	п. 4.20	Умеренноопасные по токсичности продуктов горения (Т2) в соответствии со ст.13, п.10 Федерального закона от 22.07.2008 г. №123-ФЗ


 Руководитель (заместитель руководителя) органа по сертификации: Грещий Николай Михайлович (подпись)
 Эксперт-аудитор (эксперты-аудиторы): Нуйкова Карина Николаевна (подпись)

*Сертификат соответствия действителен только при наличии сведений в Едином Реестре ФСА.
Ссылка на реестр: <https://pub.fsa.gov.ru/iss/certificate/view/3053613/baseInfo>

СЕРТИФИКАТ СООТВЕТСТВИЯ
(ОБЯЗАТЕЛЬНАЯ СЕРТИФИКАЦИЯ)
№ RU.C.VN.PE68.B.00839/22



ЗАЯВИТЕЛЬ
ОБЩЕСТВО С ОГРАНИЧЕННОЙ ОТВЕТСТВЕННОСТЬЮ «ИНТЕРНЭЛ ВАЙНЛ КОМПАНИ-ВОСТОК» (ООО «АЙВИСИ-ВОСТОК»)
Место нахождения: 188881, РОССИЯ, ЛЕНИНГРАДСКАЯ ОБЛАСТЬ, ВСЕВОЛОЖСКИЙ РАЙОН, НОВОСАРАТОВКА ДЕРЕВНЯ, ПРОМЗОНА «УТКИНА ЗАВОДЪ» УЧАСТОК 1, КОРПУС 3.
ОГРН 1077627063816, ИНН 7627032100, телефон: +7812777941, адрес электронной почты: info-ru@ivgroup.com.
Договор уполномочивания № 6/к от 09.12.2021 года.

ИЗГОТОВИТЕЛЬ
«VIET NAM JUFENG NEW MATERIALS COMPANY LIMITED»
Место нахождения: LOT N (N-1), QUANG CHAU IP, QUANG CHAU COMMUNE, VIET YEN DISTRICT, BAC GIANG PROVINCE.
Координаты ГЛОНАСС: 21.134209°, 106.071309°.
Телефон: +84824810254, адрес электронной почты: info@vufengint.com.

ОРГАН ПО СЕРТИФИКАЦИИ
Орган по сертификации Общество с ограниченной ответственностью «Пожарная Сертификационная Компания», место нахождения 121351, РОССИЯ, город Москва, ул. Ивана Фряново, д. 46, пом. 1, № 1А, этаж 5, ОГРН 111746604502, ИНН 7714846955, адрес места осуществления деятельности 115054, РОССИЯ, Москва г, Дубининская ул, д. 33, корп. В этаж 2, кабинет 228 (3), уникальный номер заявки об аккредитации в реестре аккредитованных лиц № РОСС RU.0001.11ПБ68 от 14.04.2015, телефон: +74954813340, адрес электронной почты info@prkrf.ru.

ПОДТВЕРЖДАЕТ, ЧТО ПРОДУКЦИЯ
Покрытия напольные из поливинилхлорида (ПВХ), в плитках и планках, торговой марки «Adelar», с полимерной подложкой, коллекция: Elementa Acoustic, Elementa Hettigphone и без подложки, коллекция: Elementa Durbac, общей толщиной от 2,5 до 6,2 мм, плотностью от 4383 до 11413 г/м³, выпускаемые по технической документации изготовителя.
код ОКПД 2 22.23.15
код ТН ВЭД ЕАЭС 3918

СООТВЕТСТВУЕТ ТРЕБОВАНИЯМ
Технический регламент о требованиях пожарной безопасности (Федеральный закон от 22.07.2008 г. N 123-ФЗ).

СЕРТИФИКАТ СООТВЕТСТВИЯ ВЫДАН НА ОСНОВАНИИ
Протокола сертификационных испытаний № ППБ-064/03-2022 от 03.03.2022 года, выданного Испытательной лабораторией Общества с ограниченной ответственностью «Центр подтверждения соответствия «НОРМАТЕСТ» RA.RU.21Ж901.
Сертификат соответствия ГОСТ Р ИСО 9001 № RA.RU.1316A35.00596 от 24.12.2021 года.
Схема сертификации 5с.

ДОПОЛНИТЕЛЬНАЯ ИНФОРМАЦИЯ
Хранить в помещениях с сухими и нормальными влажностными режимами. Гарантийный срок – 12 месяцев.
Класс пожарной опасности и обозначение и наименование стандарта (стандартов), в результате применения, которых на добровольной основе обеспечивается соблюдение требований технического регламента (технических регламентов), а также сведения об иных стандартах и документах (в случае их применения) в Приложении № 1 на 1 листе.

СРОК ДЕЙСТВИЯ СЕРТИФИКАТА СООТВЕТСТВИЯ с 09.03.2022 по 08.03.2025

М.П. Руководитель (заместитель руководителя) органа по сертификации: Грещий Николай Михайлович (подпись)
Эксперт-аудитор (эксперты-аудиторы): Нуйкова Карина Николаевна (подпись)

*Сертификат соответствия действителен только при наличии сведений в Едином Реестре ФСА.
Ссылка на реестр: <https://pub.fsa.gov.ru/iss/certificate/view/3053746/baseInfo>

ПРИЛОЖЕНИЕ №1
К СЕРТИФИКАТУ СООТВЕТСТВИЯ
№ RU.C.VN.PE68.B.00839/22
(ОБЯЗАТЕЛЬНАЯ СЕРТИФИКАЦИЯ)
На стандарты и иные документы, примененные при сертификации

Обозначение стандарта (стандартов)	Наименование стандарта (стандартов)	Подтверждаемые требования национального стандарта (стандартов)
(Федеральный закон от 22.07.2008 г. N 123-ФЗ), Технический регламент о требованиях пожарной безопасности	Приложение, Таблица 3, 27	Класс пожарной опасности строительных материалов – КМ2
Материалы строительные. Метод испытания на распространение пламени, ГОСТ Р 51632-97		Нерастпроверяющие (РП1) в соответствии со ст. 13, п.8 Федерального закона от 22.07.2008 г. № 123-ФЗ
Материалы строительные. Метод испытаний на воспламеняемость, ГОСТ 30402-96		Умеренновоспламеняемые (В2) в соответствии со ст.13, п.7 Федерального закона от 22.07.2008 г. №123-ФЗ.
Система стандартов безопасности труда. Пожароопасность веществ и материалов. Номенклатура показателей и методы их определения, ГОСТ 12.1.044-89	п. 4.18	С умеренной дымообразующей способностью (Д2) в соответствии со ст.13, п.8 Федерального закона от 22.07.2008 г. №123-ФЗ.
Система стандартов безопасности труда. Пожароопасность веществ и материалов. Номенклатура показателей и методы их определения, ГОСТ 12.1.044-89	п. 4.20	Умеренноопасные (Т2) в соответствии со ст.13, п.10 Федерального закона от 22.07.2008 г. №123-ФЗ.


 Руководитель (заместитель руководителя) органа по сертификации: Грещий Николай Михайлович (подпись)
 Эксперт-аудитор (эксперты-аудиторы): Нуйкова Карина Николаевна (подпись)

*Сертификат соответствия действителен только при наличии сведений в Едином Реестре ФСА.
Ссылка на реестр: <https://pub.fsa.gov.ru/iss/certificate/view/3053746/baseInfo>

Сертификат соответствия определяет класс пожарной опасности — **КМ2**.

SPC полы Adelar:

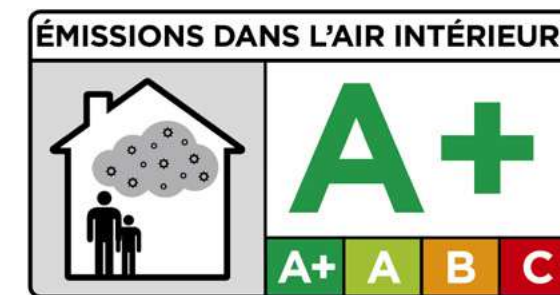
- нерастпроверяющие пламя (РП1)
- умеренновоспламеняемые (В2)
- с умеренной дымообразующей способностью (Д2)
- умеренноопасные по токсичности продуктов горения (Т2)

Международные сертификаты безопасности и качества SPC плитки Adelar



Американский сертификат FloorScore

Подтверждает соответствие покрытия международным критериям выбросов в атмосферу в помещении



Французский знак A+ Indoor Air Quality (IAQ)

удостоверяет минимальный уровень эмиссии формальдегида при использовании продукции



Маркировка CE

Обозначает полное соответствие продукции основным требованиям директив и стандартов Европейского союза



Все предприятия, выпускающие напольные покрытия Adelar имеют сертификаты **ISO 9001** (менеджмент качества) и **ISO 14001** (экологический менеджмент)

Гарантия на SPC плитку Adelar

Производитель гарантирует срок эксплуатации SPC полов Adelar при соблюдении условий использования

12 ЛЕТ

при бытовом применении

до **5 ЛЕТ**

на коммерческих объектах



Технические характеристики Adelar

Общие характеристики

Теплопроводность, Вт/(м ² · К)	0,5
Категория противоскольжения	R9
Класс износостойкости	T
Светостойкость	≥ 6
Стабильность размеров	≤ 0,15%
Формальдегидная группа	E1
Класс пожарной опасности	KM2
Сопротивление окрашиванию	Высокое
Полы с подогревом рекомендованная max t основания, °C	27
Устойчивость к воздействию кресел на колесиках	Высокая

ПОКАЗАТЕЛЬ	SOLIDA	SOLIDA ACOUSTIC	ETERNA	ETERNA ACOUSTIC
Фаска, фрезерованная	4v	4v	4v	4v
Тип замкового соединения	Uniclic®	Uniclic®	Uniclic®	Uniclic®
Защитный слой, мм	0,4 мм	0,4 мм	0,55 мм	0,55 мм
Доп.защитный слой, мм	Superguard®	Superguard®	Superguard®	Superguard®
Обработка UV	✓	✓	✓	✓
Вес, кг/м ²	8,16	8,25	10	10,1
Подложка	Нет	Интегрированная IXPE подложка	Нет	Интегрированная IXPE подложка
Толщина, мм	4	5 (с подложкой)	5	6 (с подложкой)
Ширина, мм (планка/плитка)	178 / 303	178 / 303	181 / 305	181 / 305
Длина, мм (планка/плитка)	1219 / 607	1219 / 607	1220 / 610	1220 / 610
Штук в упаковке (планка/плитка)	12 / 14	12 / 14	10 / 12	10 / 12
М ² в упаковке (планка/плитка)	2,61 / 2,58	2,61 / 2,58	2,21 / 2,23	2,21 / 2,23
Кг в упаковке (планка/плитка)	21,4 / 21,1	21,6 / 21,4	22,2 / 22,4	22,4 / 22,6
Звукоизоляция ударного шума, max ΔLw, дБ	≤ 8	≤ 17	≤ 8	≤ 17
Остаточная деформация, мм	≤0,05	≤0,15	≤0,05	≤0,10

Подложка для укладки Adelar

При укладке полов Adelar Solida и Eterna, которые выпускаются без интегрированной подложки, рекомендуется использовать специализированные профессиональные подложки для обеспечения акустического комфорта в помещении.

В ассортименте FineFloor Group представлена подложка **Underfloor Silverline**, подходящая для укладки SPC Adelar.

	UNDERFLOOR SILVERLINE
Ширина, мм	1180
Длина, мм	5300
Толщина, мм	1,5
М ² в упаковке	6,25
Звукоизоляция ударного шума, max ΔLw	19 дБ
Прочность на сдвливание	400 кПа
Фольгированный экран	Есть



Аксессуары для укладки Adelar

Необходимым аксессуаром при укладке любого напольного покрытия является плинтус, который не только скрывает щель между покрытием и стеной, но может выступать самостоятельным декоративным элементом в помещении.

В нашем ассортименте представлены плинтуса Arbiton от польской компании Dekora, имеющие высоту 6 и 8 см.

Плинтус Arbiton LM60

Гибкий пластиковый плинтус, состоящий из двух элементов. В коллекцию входят как классические декоры под дерево, так и одноцветные.



Плинтус Arbiton VIGO

Устойчив к влаге, прост в уборке и монтаже. Коллекция плинтусов высотой 60 и 80 мм, включает в себя как монохромные, так и классические деревянные декоры.

